

机械制图 试题

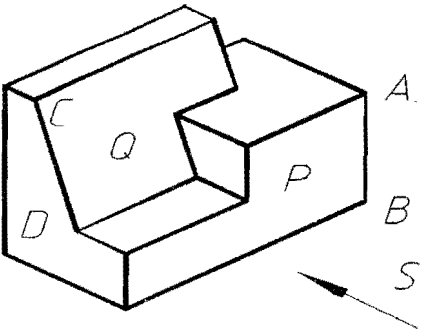
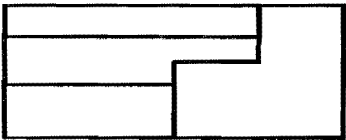
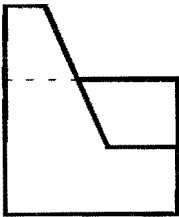
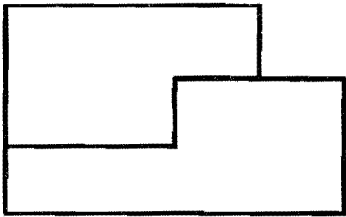
2013 年 1 月

题 号	一	二	三	四	总 分
分 数					

得 分	评卷人

一、判断空间位置(30 分)

1. 在视图中标出直线  $AB$  和  $CD$ 、平面  $P$  和  $Q$  的三面投影,并填写它们对投影面的相对位置。

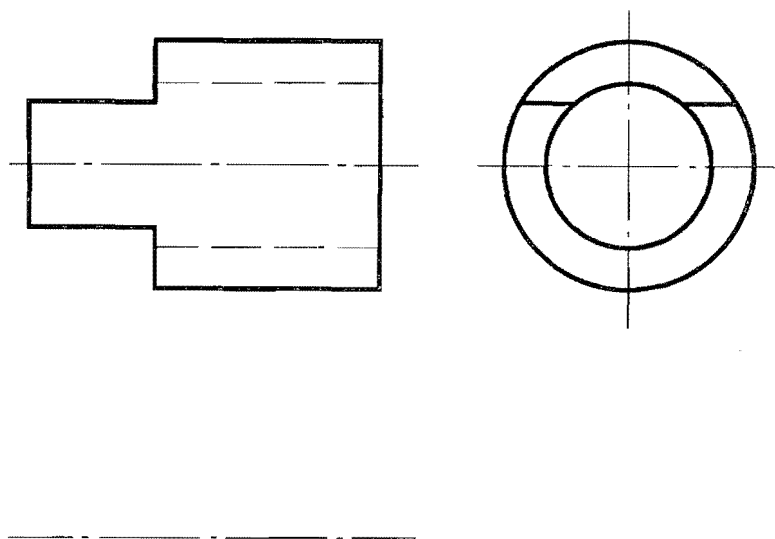


- 直线  $AB$  在 \_\_\_\_\_ 面的投影有积聚性,因此称之为 \_\_\_\_\_ (3 分)
- 直线  $CD$  在 \_\_\_\_\_ 面的投影反映实长,因此称之为 \_\_\_\_\_ (3 分)
- 平面  $P$  在 \_\_\_\_\_ 面的投影反映实形,因此称之为 \_\_\_\_\_ (3 分)
- 平面  $Q$  在 \_\_\_\_\_ 面的投影有积聚性,因此称之为 \_\_\_\_\_ (3 分)

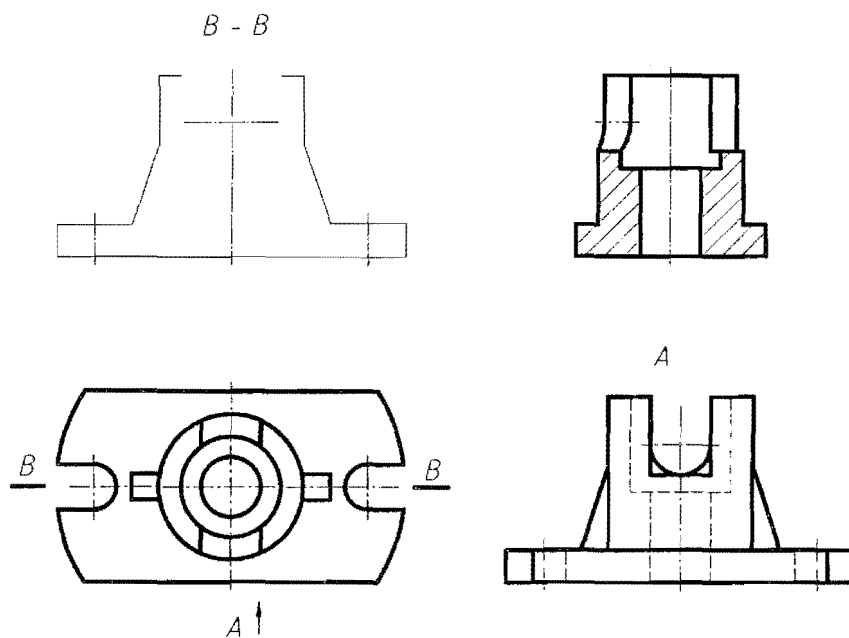
得 分	评卷人

## 二、尺规绘图(35 分)

2. 已知切割体的正面投影和侧面投影,完成其水平投影。(15 分)



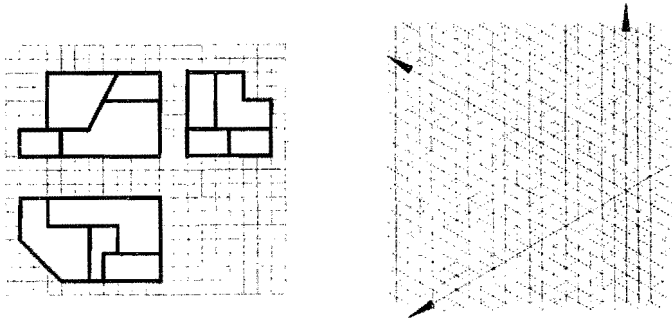
3. 已知物体的左视图和俯视图,完成其主视图并取半剖视。(20 分)



得 分	评卷人

三、读图(20 分)

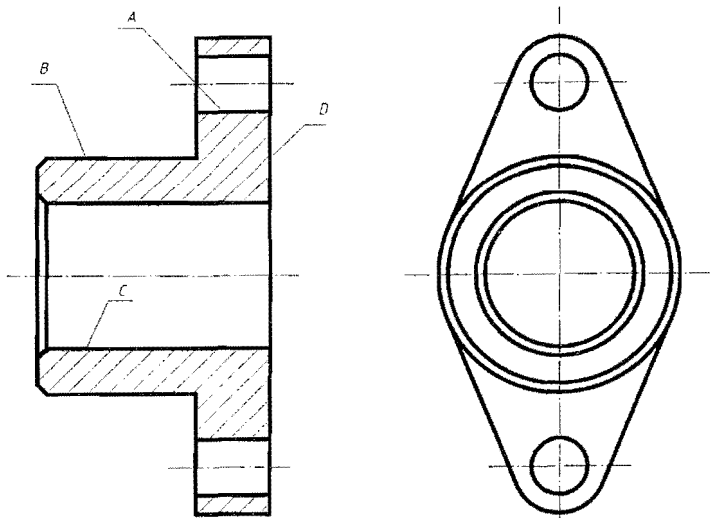
4. 已知物体三视图，画出其正等轴侧图。



得 分	评卷人

四、标注(15 分)

5. 在图中标注尺寸，所标注的尺寸数值按 1 : 1 的比例从图中量取，取整数，并按表中给出的  $Ra$  数值在图中标注表面粗糙度。



表面	A	B	C	D	其余
$Ra$	6.3	12.5	3.2	6.3	25

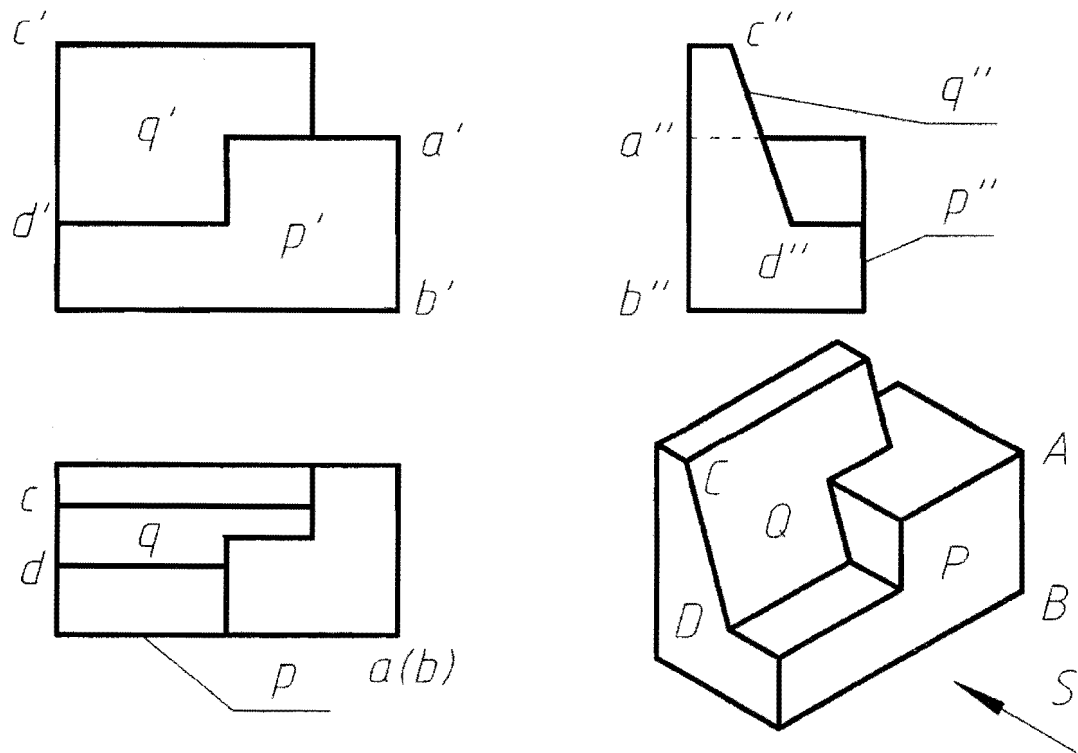
机械制图 试题答案及评分标准

(供参考)

2013 年 1 月

一、判断空间位置(30 分)

1.



评分要求:共需标注 18 个投影,每标对一个投影给 1 分,共 18 分。

直线 AB 在水平投影(或 H)面的投影有积聚性,因此称之为铅垂线(3 分)

直线 CD 在侧面投影(或 W)面的投影反映实长,因此称之为侧平线(3 分)

平面 P 在正面投影(或 V)面的投影反映实形,因此称之为正平面(3 分)

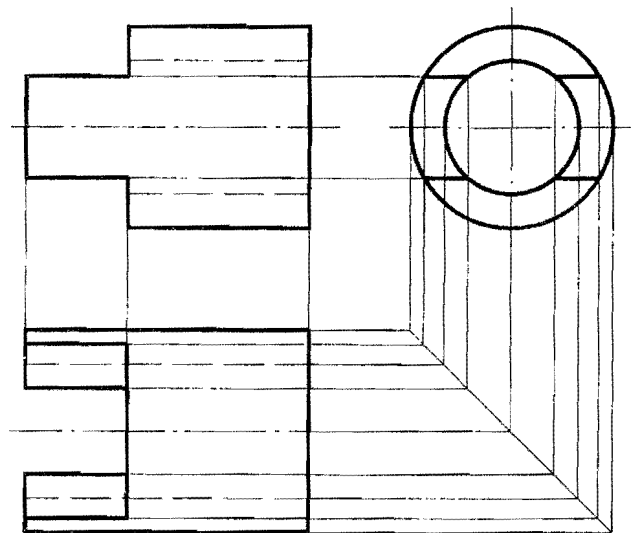
平面 Q 在侧面投影(或 W)面的投影有积聚性,因此称之为侧垂面(3 分)

## 二、尺规绘图(35 分)

2. (15 分)

评分要求:

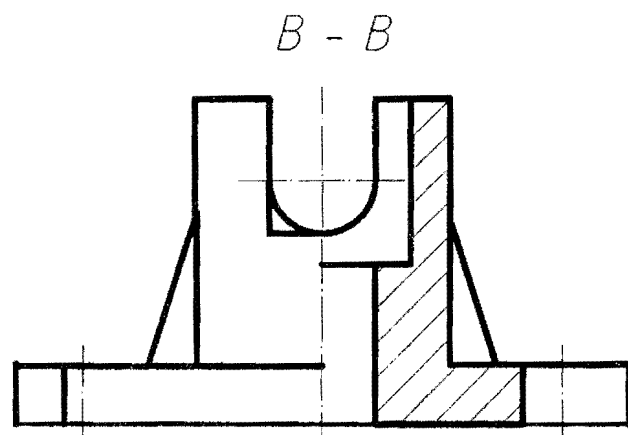
本题 2 个形体,画对形体给 7 分;水平面截切立体的截交线画对给 5 分;侧平面截切立体的截交线画对给 1 分;可见性轮廓线画对给 1 分;图线加深加粗给 1 分。



3. (20 分)

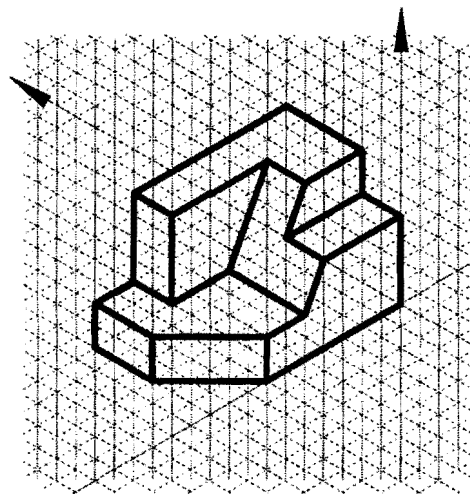
评分要求:

每画对一条线 1 分,共 14 分;剖面线方向、间距画对给 2 分;剖视标注 2 分;加粗可见轮廓线给 2 分。



三、读图(20 分)

4. 评分要求:可见面 10 个,每正确画 1 个可见面给 2 分,共计 20 分,多画面或线酌情扣分。



四、标注(15 分)

5. 评分要求:需标注 9 个尺寸,每正确标注一个尺寸给 1 分,共计 9 分;需标注四个表面的粗糙度,每正确标注一个给 1 分,共 4 分;其余标注正确给 2 分;多标注尺寸酌情扣分。

